

Coronaviridae

Grupo (RD 664/1997)

2

Agente biológico del grupo 2: aquél que puede causar una enfermedad en el hombre y puede suponer un peligro para los trabajadores, siendo poco probable que se propague a la colectividad y existiendo generalmente profilaxis o tratamiento eficaz.

Notas:

Tipo: Virus

Sinónimo: HCOV

Exposición laboral

Principales actividades económicas relacionadas

Código	Actividad económica CNAE
O8424	Orden público y seguridad
O8425	Protección civil
P8510	Educación preprimaria
P8520	Educación primaria
Q8610	Actividades hospitalarias
Q8621	Actividades de medicina general
Q8622	Actividades de medicina especializada
Q8623	Actividades odontológicas
Q8690	Otras actividades sanitarias
Q8710	Asistencia en establecimientos residenciales con cuidados sanitarios
Q8720	Asistencia en establecimientos residenciales para personas con discapacidad intelectual, enfermedad mental y drogodependencia
Q8731	Asistencia en establecimientos residenciales para personas mayores
Q8732	Asistencia en establecimientos residenciales para personas con discapacidad física
Q8811	Actividades de servicios sociales sin alojamiento para personas mayores
Q8812	Actividades de servicios sociales sin alojamiento para personas con discapacidad
Q8891	Actividades de cuidado diurno de niños
S9602	Peluquería y otros tratamientos de belleza

Principales ocupaciones relacionadas

Código	Ocupación CNO
2111	Médicos de familia
2112	Otros médicos especialistas
2121	Enfermeros no especializados
2122	Enfermeros especializados (excepto matronos)
2240	Profesores de enseñanza primaria
2251	Maestros de educación infantil
2252	Técnicos en educación infantil
2311	Profesores de educación especial
3311	Técnicos en radioterapia
3312	Técnicos en imagen para el diagnóstico
5611	Auxiliares de enfermería hospitalaria
5612	Auxiliares de enfermería de atención primaria
5622	Técnicos de emergencias sanitarias
5629	Trabajadores de los cuidados a las personas en servicios de salud no clasificados bajo otros epígrafes
5710	Trabajadores de los cuidados personales a domicilio
5721	Cuidadores de niños en guarderías y centros educativos
5722	Cuidadores de niños en domicilios
581	Peluqueros y especialistas en tratamientos de estética, bienestar y afines
5811	Peluqueros
592	Policías

Coronaviridae

Características del agente

Los Coronavirus (familia Coronaviridae, géneros: Alphacoronavirus y Betacoronavirus), son un grupo de virus envueltos, redondeados o pleomórficos.

La envuelta presenta unas espículas características que constituyen uno de los elementos distintivos de la morfología del virión cuando se observan al microscopio electrónico, con aspecto de corona, de donde reciben el nombre. La proteína de la espícula es la responsable de la unión con el receptor celular y de la fusión de las membranas celular y vírica.

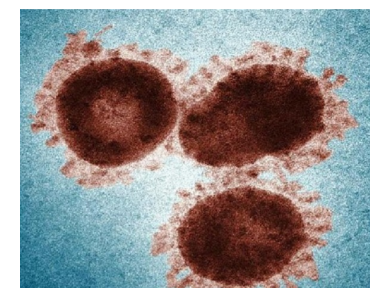
Su material genético está formado por una única molécula de ARN de polaridad positiva.

Los Coronavirus humanos HCoV-229E o HCoV-OC43 están asociados con el resfriado común, de ahí su consideración de patógenos benignos y su inclusión en el grupo de riesgo 2.

En 2002 se identificó un nuevo Coronavirus responsable del Síndrome respiratorio agudo grave (SARS-CoV).

En 2012 se identificó un nuevo Coronavirus responsable del Síndrome respiratorio de Oriente Medio (MERS-CoV).

Estos dos nuevos Coronavirus han sido clasificados en el grupo 3 (The Approved List of Biological Agents del Advisory Committee on Dangerous Pathogens del HSE).



Dr. Fred Murphy; Sylvia Witfield
Imagen cortesía de CDC. Public Health Image Library (PHIL)

Reservorio

Humanos.

En el caso de SARS-CoV: murciélagos.

En el caso de MERS-CoV: camellos, murciélagos.

Hospedadores

Humanos.

En el caso de SARS-CoV: sus hospedadores naturales incluyen: humanos, civetas del Himalaya, perros mapache, tejón turón chino, gatos, cerdos. Otros hospedadores de experimentación son: primates no humanos, hurones, hámsters dorados, cobayas, ratones y ratas.

En el caso de MERS-CoV: humanos, camellos.

Sensibilidad a agentes físicos

En el caso de SARS-CoV: es sensible al calor (60 °C durante 30 minutos) y a la radiación ultravioleta.

Sensibilidad a agentes químicos

Los Coronavirus son sensibles a soluciones de hipoclorito sódico al 0,1%, a los compuestos organoclorados al 0,1%, a los yodóforos al 10%, al etanol al 70% y al glutaraldehído al 2%.

Son resistentes a los compuestos de amonio cuaternario al 0,04% y a los derivados fenólicos.

En el caso de SARS-CoV: es inactivado por los desinfectantes comunes, por ejemplo: lejía doméstica (5 minutos), acetona (-20 °C), mezcla de acetona/metanol (40:60 y a -20 °C), etanol al 70% durante 10 minutos, etanol al 100% durante 5 minutos, paraformaldehído y glutaraldehído.

Supervivencia ambiental

En el caso de SARS-CoV: puede sobrevivir durante 4 días en heces diarreicas con pH alcalino; más de 7 días en las secreciones respiratorias a temperatura ambiente; durante al menos 4 días en orina sin diluir y suero humano a temperatura ambiente; hasta 9 días en suspensión, 60 horas en suelo/agua.

Efectos adversos/Daño/Enfermedad

Nombre: Síndrome respiratorio agudo grave [SRAG]

CIE-10: U04

Vacuna: No disponible.

Sinónimos:

EDO: SI

Descripción

Coronaviridae

Los Coronavirus son una extensa familia de virus, algunos de los cuales puede ser causa de diversas enfermedades humanas, que van desde el resfriado común hasta el SARS-CoV (síndrome respiratorio agudo severo).

Los síntomas leves o benignos causados por Coronavirus incluyen: secreción o goteo nasal, tos, dolor de garganta, fiebre no muy alta, malestar general.

En el caso de SARS-CoV: fiebre alta (>38 °C) con tiritona. Además asocian mialgia, tos seca a los 2-7 días y cefalea. Con menos frecuencia presentan mareo, síntomas respiratorios como tos productiva, faringodinea y secreción nasal. Diarrea entre el 10% y 20% de los pacientes, náuseas y vómitos. La mayoría de los pacientes presenta neumonía. Como complicaciones pueden aparecer: Insuficiencia respiratoria; Insuficiencia hepática; Insuficiencia cardíaca; Síndromes mielodisplásicos. La mortalidad aproximada del 14 o 15% de los casos diagnosticados y en personas de más de 65 años, dicha tasa fue superior al 50%.

El SARS-CoV es una enfermedad de declaración obligatoria (EDO).

En el caso de MERS-CoV: La mayoría de los pacientes presentan una clínica de neumonía y una proporción importante han desarrollado fallo renal en el curso de la enfermedad. Sin embargo, pueden formar parte del espectro clínico de la infección cuadros más leves y cuadros en los que la presentación clínica no es exclusivamente respiratoria. Un tercio de los pacientes han presentado síntomas gastrointestinales, incluido diarrea. Además, los pacientes con comorbilidades e inmunosupresión pueden tener un riesgo aumentado de infección y pueden presentar un cuadro clínico más grave o atípico. Se han notificado coinfecciones con otros virus respiratorios como el virus de la gripe o rinovirus.

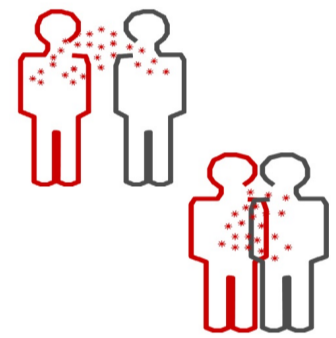
Período de contagio: Desconocido.

En el caso de SARS-CoV: alrededor del 5 día tras el inicio de la enfermedad que coincide con el pico de carga viral en las secreciones nasofaríngeas.

Efectos Embarazo/Lactancia: Sin datos.

Transmisión

Contacto directo entre personas (contacto directo de mucosas con gotitas respiratorias infecciosas).
Contacto directo con otros fluidos biológicos infecciosos.
Aérea.



Fuentes

Secreciones respiratorias.
Manos u objetos contaminados.

En el caso de SARS-CoV: secreciones respiratorias, heces, sangre, orina, biopsias pulmonares y lágrimas de personas infectadas.

En el caso de MERS-CoV: secreciones respiratorias de las vías aéreas superiores y bronquiales. También se pueden encontrar eventualmente en heces, sangre u orina.

Zoonosis

No.
Sí en el caso del Coronavirus MERS-CoV.

Vectores

No.

Dosis infectiva

Desconocida.

Referencias:

Coronaviridae

- [HSE. Advisory Committee on Dangerous Pathogens. The Approved List of Biological Agents](#)
- [Sociedad Española de Enfermedades Infecciosas y Microbiología Clínica \(SEIMC\). Diagnóstico microbiológico de las infecciones por virus respiratorias.](#)
- [INRS. Base d'observation des agents biologiques \(BAOBAB\)](#)
- [Public Health Agency of Canada. Pathogen Safety Data Sheet](#)
- [WHO. Guidelines for the global surveillance of severe acute respiratory syndrome \(SARS\)](#)
- [HSE. Severe acute respiratory syndrome \(SARS\)](#)
- [MSSSI. Ministerio de Sanidad, Servicios Sociales e Igualdad. Guía de enfermedades infecciosas importadas.](#)
- [MSSSI. Ministerio de Sanidad, Servicios Sociales e Igualdad. Procedimiento de actuación frente a casos de infección por el nuevo Coronavirus \(MERS-CoV\)](#)
- [Sociedad Española de Enfermedades Infecciosas y Microbiología Clínica \(SEIMC\). Recomendaciones SEIMC para el diagnóstico, tratamiento y prevención de la transmisión de MERS-CoV](#)
- [INRS. Exposition fortuite à un agent infectieux et conduit à tenir en milieu de travail \(EFICATT\)](#)
- [CDC. Public Health Image Library \(PHIL\)](#)